

MĚŘÍTKA 1:250/10

HLOUBKA VÝKOPU

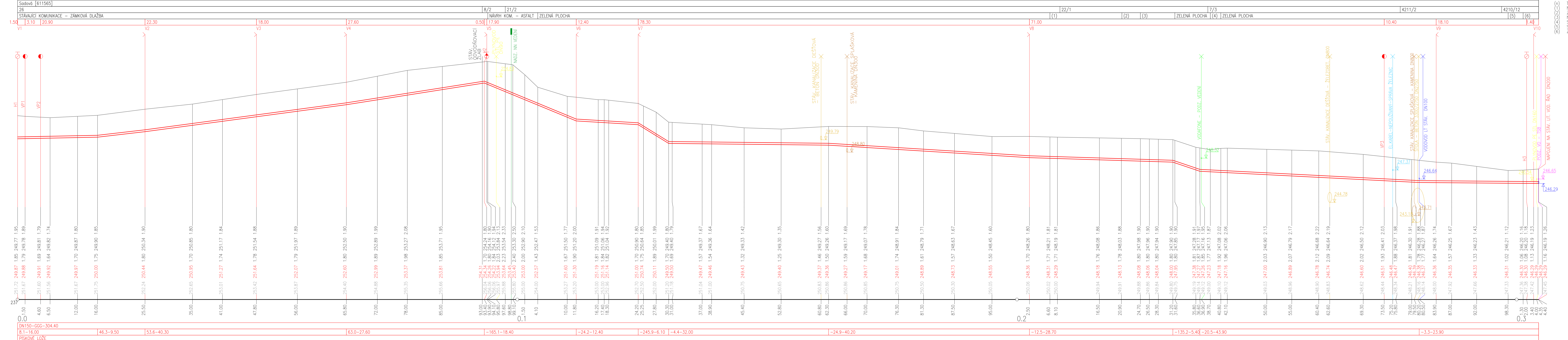
## KÓTA VÝKOPU

SROVNÁVACÍ ROVINY

STANIČENÍ [km/m]

DN[mm]—MATERIAL

## ULOŽENÍ



TABULKA VYSVĚTLIVEK  
 NÁVRH KOMUNIKACE – ASFA  
 ZELENÁ PLOCHA  
 NÁVRH KOMUNIKACE – ASFA  
 STÁVAJÍCÍ KOMUNIKACE – A  
 STÁVAJÍCÍ KOMUNIKACE – A  
 ZELENÁ PLOCHA

## PODÉLNÝ PROFIL VODOVODU M 1:250/100

POZNÁMKA:

- PŘED ZAŘÁZENÍM VÝKOPOVÝCH PRACÍ BUDE PROVEDENO VYTÝČENÍ VEŠKERÝCH STÁVAJÍCÍCH INŽENÝRSKÝCH SÍTÍ, V MÍSTĚ KŘÍŽENÍ PODZEMNÍCH INŽENÝRSKÝCH SÍTÍ BUD VÝKOP V BLÍZKOSTI TĚCHTO SÍTÍ PROVÁDĚN RUČNĚ
- HLOUBKY STÁVAJÍCÍCH INŽENÝRSKÝCH SÍTÍ BYLY URČENY ORIENTAČNĚ DLE ČSN 736005
- HLOUBKA VÝKOPU JE POČÍTÁNA OD NEJNÍŽŠÍ LINIE

NAKUPNÝ VÝPISOK: IN. SKRČEK	ZODPOVEDNÝ PROJEKTANT: IN. LAZAREK, DIS.	VEDÚCI PROJEKTANT: IN. LAZAREK, DIS.	TECHNICKÁ KONTROLA: IN. LAZAREK, DIS.	 <p>Mojmírove nám. 3105/6a, 612 00 Brno IČ: 29262477, TEL.: 605 114 896</p>
KRAJ: Jihomoravský	KATASTR. OZEM.: Sadová [611565]			
INVESTOR:	Statutární město Brno Dominiánské náměstí 196/1, Brno-město, 602 00 Brno			
ROČE:				
<b>DOMOV PRO SENIORY KOČIÁNKA - PRODLOUŽENÍ VODOVODNÍHO ŘÁDU</b>				DATUM: 01/2021 STUPEŇ: DVSP FORMÁT: Bx4A MĚRITKO:
<b>PODELNÝ PROFIL VODOVODU</b>				DÍLČÍ PRÍLOHA: <b>D.2.</b>